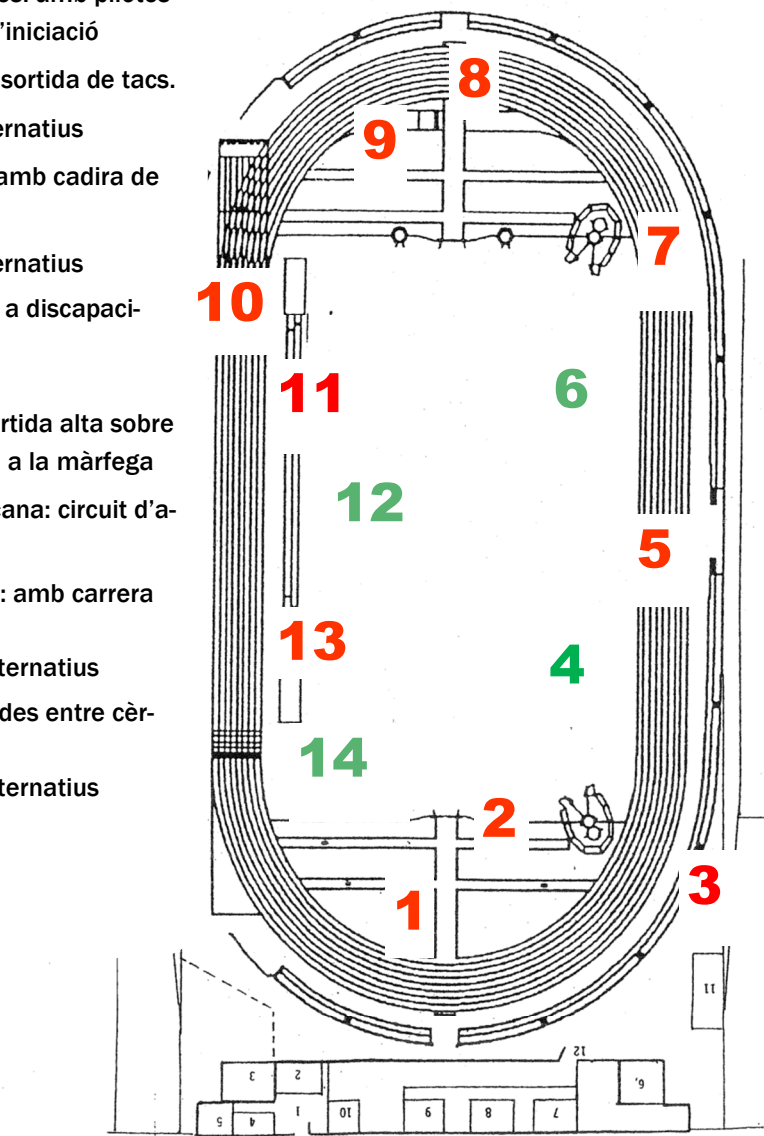
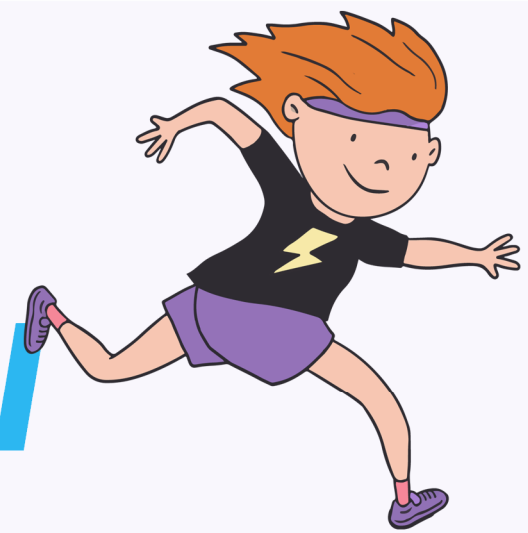


1. Salt d'alçada: progressions a diferents alçades
2. Lançament de pes: amb pilotes de tennis i pes d'iniciació
3. 40 metres llisos: sortida de tacs.
4. Esports i jocs alternatius
5. Cursa de relleus amb cadira de rodes.
6. Esports i jocs alternatius
7. Cursa guiada per a discapacitats visuals
8. Marxa: Relleus.
9. Salt de perxa: sortida alta sobre plínton i caiguda a la màrrega
10. 40 metres gimcana: circuit d'agilitat
11. Salt de llargada: amb carrera prèvia
12. Esports i jocs alternatius
13. Triple salt: Batudes entre cercols.
14. Esports i jocs alternatius



Entrada



MINI ATLETISME

22a edició – 2024

Dissabte, 19 d'octubre de 2024
Pista Municipal d'atletisme de les Basses

CoHaboren:



Ajuntament de Lleida

Reglament

Art.1 - Podran participar-hi els nens i nenes de totes les Escoles d'Educació Primària de la ciutat de Lleida que actualment cursin 1r, 2n, 3r i 4t.

Art.2 - Les escoles podran participar amb un màxim de 40 infants, i a partir del començament de la jornada ESTARAN PERMANENTMENT EN PISTA, anant per grups d'igual nombre d'una prova a l'altra, fins a completar el recorregut de les proves programades.

Art. 3 - Les característiques de les proves seran curses, salts i llançaments, molt semblants a les clàssiques de l'atletisme, adaptant-se, però, a les possibilitats físiques dels nens i nenes d'aquestes edats. En totes les proves hi haurà un equip de demostradors que ensenyaran als participants els gestos tècnics bàsics de cadascuna de les proves.

Art.4 - Les inscripcions seran gratuïtes. Us adjuntem el full d'inscripció, el qual haureu de retornar per correu electrònic (esports@paeria.cat) al Servei d'Esports, abans del dia **16 d'octubre** 2024 a les 15 hores. **NO S'ACCEPTARÀ CAP INSCRIPCIÓ POSTERIOR A AQUESTA DATA.**

Art.5 - L'entitat organitzadora i els col·laboradors no es fan responsables dels perjudicis morals i/o materials que puguin causar els participants i espectadors durant aquesta jornada.

Art.6 - La sola inscripció en aquesta Jornada implica la total acceptació d'aquest reglament.

. Caldrà respectar en tot moment les indicacions del personal de l'organització

. La inscripció estarà limitada a 40 inscrits per escola

. No hi haurà servei d'autobús

Horaris

8.00 h. Reunió de l'organització amb els tècnics de les proves (Servei d'esports, atletes, monitors, etc.), distribució de tasques i llocs de treball.

9.15 h. Reunió de l'organització amb els dinamitzadors i delegats de les escoles i distribució de tasques.

9.30 h. Reunió miniatletes i confecció dels grups.

PROVES

1a) De 10 a 10.10h

2a) De 10.12 a 10.22h

3a) De 10.24 a 10.34h

4a) De 10.36 a 10.46h

5a) De 10.48 a 10.58h

6a) D'11 a 11.10h

7a) D'11.12 a 11.22h

ESMORZAR D'11.24 a 11.40h

8a) D'11.40 a 11.50h

9a) D'11.52 a 12.02h

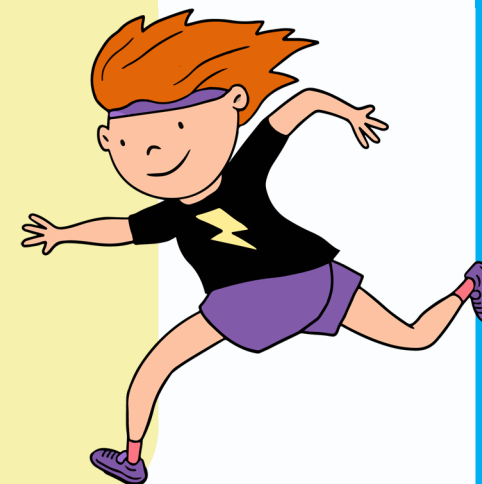
10a) D'12.04 a 12.14h

11a) D'12.16 a 12.26h

12a) D'12.28 a 12.38h

13a) D'12.40 a 12.50h

14a) D'12.52 a 13.02h



13:10h. Reunió de tots els miniatletes i desfilada triomfal dels joves esportistes.